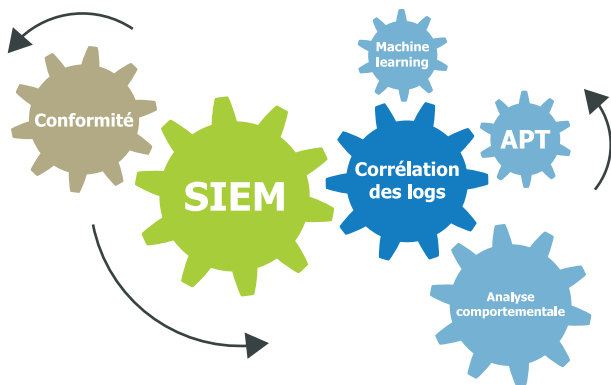




# CENTRE DE SUPERVISION DE LA CYBER SÉCURITÉ

## CS2 : le SOC mutualisé à la portée de tous

Vous aussi détectez les **attaques**, trouvez les **vulnérabilités** et analysez les **comportements suspects** qui touchent vos équipements informatiques, en rejoignant le SOC mutualisé français d'AntemetA !



### UN SOC POUR MAITRISER LA SÉCURITÉ DE VOTRE SI

Au Security Operations Center (SOC) d'AntemetA, des outils performants (**SIEM**) assurent la détection des cyber attaques.

En cas d'incidents de sécurité, notre équipe d'ingénieurs en cyber sécurité **analyse, qualifie et vous accompagne à la remédiation des attaques** ou vulnérabilités détectées.

### LA MUTUALISATION POUR ÊTRE CYBER SÉCURISÉ AU PRIX LE PLUS JUSTE

En externalisant votre cyber sécurité et en rejoignant le SOC mutualisé CS2, bénéficiez :

- d'**équipements performants** (sans investissement de votre côté)
- des **compétences** et de l'**expérience** de nos ingénieurs cyber sécurité
- de la **mutualisation des coûts** avec d'autres clients « SOC as a Service »
- d'un effort de **cyber sécurité maintenu dans la durée** (MAJ, formation...)
- d'une **gestion optimisée des risques** à fort impact et à faible occurrence



### L'EXTERNALISATION POUR PLUS DE SÉCURITÉ

Choisir le SOC mutualisé AntemetA pour gérer la sécurité de votre Système d'Information, c'est doter votre entreprise d'une équipe cyber sécurité opérationnelle et expérimentée.

- Votre **politique de sécurité** s'appuiera sur des événements réels qui ont impacté votre Système d'Information.
- Votre **budget de sécurité informatique** sera orienté plus précisément sur les cyber menaces qui vous ciblent.
- La **protection de vos données** sera optimisée par une meilleure détection, réaction et remédiation des cyber attaques.
- La **confidentialité de vos informations** est assurée par la certification ISO 27001 des services Cloud AntemetA.

Afin de vous accompagner progressivement dans vos besoins, notre solution de « **SOC as a Service** » s'articule autour de plusieurs **modules chronologiques**.

Module **1** **RÉSEAUX**

Module **2** **SERVEURS**

Module **3** **UTILISATEURS**

*De la défense périmétrique à la protection active des données, nos équipes d'ingénieurs analysent, qualifient et vous accompagnent à la remédiation des incidents détectés sur vos réseaux, serveurs et postes utilisateurs.*

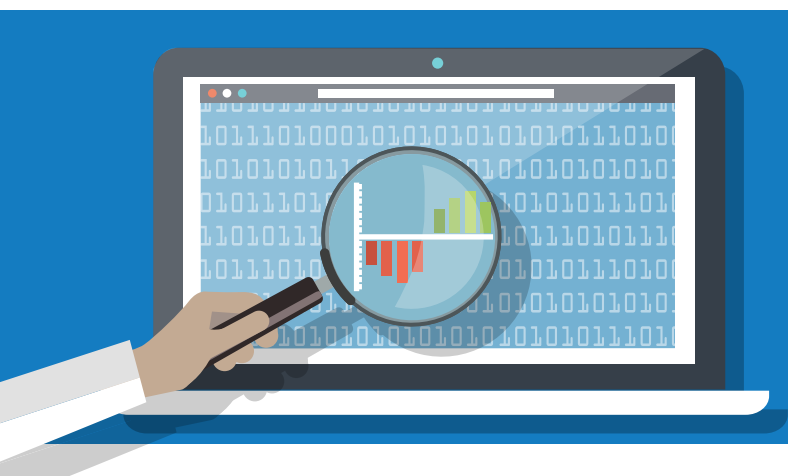
Pour une **protection renforcée de vos systèmes**, nous vous proposons également de **compléter votre sécurité** par deux modules spécifiques.

Module **4** **GESTION DES VULNÉRABILITÉS**

*Détection des vulnérabilités internes et externes de votre Système d'Information et diminution de la surface d'attaque (remédiation).*

Module **5** **PROTECTION RENFORCÉE DES APPLICATIONS**

*Détection personnalisée de scénarios d'attaques spécifiques, menaçants vos applications métiers critiques.*



## ZOOM SUR... LA GOUVERNANCE



Vous accompagner dans  
**l'exploitation des résultats.**  
Vous aider à améliorer et optimiser  
votre **politique de sécurité.**



**Siège social en IDF**  
Antemeta  
5 rue Jacqueline Auriol  
78 280 Guyancourt

☎ 01 30 62 33 22  
✉ info@antemeta.fr

www.antemeta.fr  
in t f y

🌐 RÉSEAU

🏢 INFRASTRUCTURE

🛡️ CYBER SÉCURITÉ

☁️ GESTION DE DONNÉES

💻 PLATEFORMES & SOLUTIONS